

Arashi®

KIPAS ANGIN INDUSTRI

**GARANSI MOTOR
1 TAHUN**

PETUNJUK PENGUNAAN

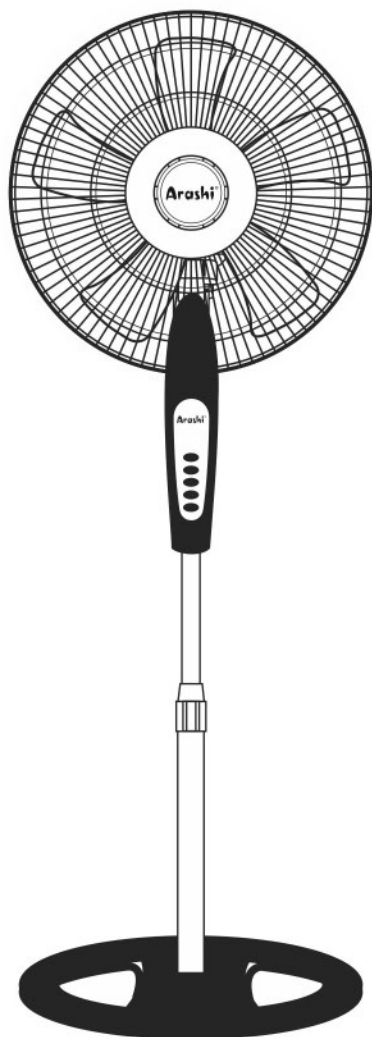
**AFS 1626
AFS 1602**



AR 118 SF



NPB. 1-113-027-210049-5



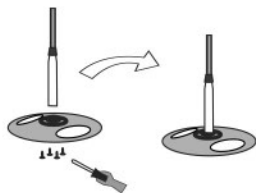
KIPAS ANGIN BERDIRI

SPESIFIKASI

| | |
|----------|---------------------|
| Tipe | AFS 1626 / AFS 1602 |
| Tegangan | 220V - 50Hz |
| Daya | 50W |
| Berat | 3,1 kg |

PETUNJUK PEMASANGAN

1.



Pasang tiang pipa ke dudukan kaki. Kemudian pasang baut dibagian bawah, gunakan obeng untuk mengencangkan.

2.



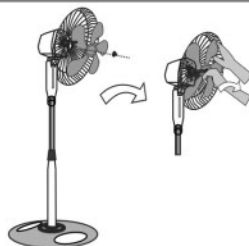
Pasang body unit kipas angin pada atas tiang pipa, kendurkan sekrup, setelah pipa atas masuk, kencangkan sekrupnya.

3.



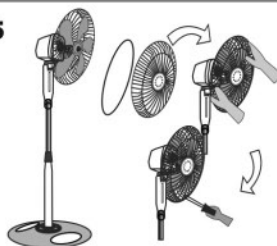
Pasang jaring belakang pada tutup depan motor, lalu kencangkan pengunci jaring berlawanan arah jarum jam.

4.



Pasang baling - baling lalu kencangkan searah jarum jam dengan pengunci baling baling.

5.



Pasang jaring depan, sesuaikan dengan jaring belakang, pasang tali jaring di sekeliling jaring lalu kencangkan bautnya.

6.



Perakitan aksesoris kipas angin telah selesai, sebelum mengoperasikan pastikan kembali bagian-bagiannya telah terkunci dan terpasang dengan kuat, jangan ada yang longgar.

PETUNJUK PEMAKAIAN

1. Hubungkan kabel listrik (AC Cord) ke tegangan AC 220V.
2. Putar tombol kecepatan di belakang body pada kecepatan 1, 2, dan 3 sesuai kecepatan hembusan angin yang diinginkan.
3. Putar tombol kecepatan pada posisi 0 untuk mematikan kipas angin.

Fungsi knob kipas angin :

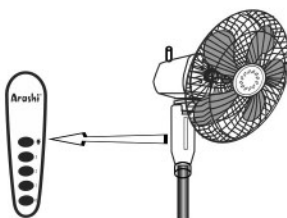
Tombol Lampu : Menyalakan / mematikan Lampu

Speed 0 : Stop / Berhenti

Speed 1 : Kecepatan Rendah

Speed 2 : Kecepatan Sedang

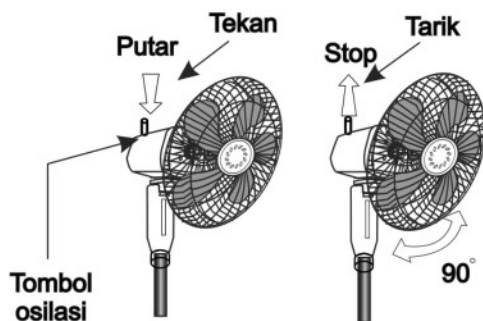
Speed 3 : Kecepatan Tinggi



Menggunakan tombol osilasi

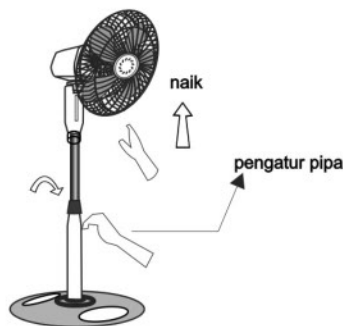
Untuk menggerakkan kipas angin ke kanan dan ke kiri, hidupkan kipas angin lalu tekan tombol osilasi ke bawah.

Untuk menghentikan, tarik tombol osilasi keatas. Sudut maksimum kipas angin adalah 90°.



Mengatur ketinggian

Untuk mengatur ketinggian kipas angin, kendurkan pengunci tiang pipa bawah lalu naikkan atau turunkan kipas angin dengan cara menarik atau menekan penyangga kipas angin. Kencangkan kembali pengunci tiang pipa setelah ketinggian sudah sesuai keinginan.



PERHATIAN

1. Gunakan produk ini sesuai kegunaanya. Penggunaan produk diluar fungsinya akan menimbulkan kecelakaan.
2. Produk ini dibuat untuk menghasilkan hembusan angin yang kencang. Jangan tempatkan produk ini ditempat yang dapat menghalangi serta mengurangi fungsi produk ini.
3. Jangan gunakan produk ini tanpa jaring pelindung depan dan belakang.
4. Jika kabel listrik kipas angin rusak, maka harus diganti dengan kabel yang disediakan oleh pabrik atau agen service.
5. Jangan memasukkan jari atau benda apapun kedalam jaring pada saat kipas angin berputar.
6. Jangan menyemprotkan cairan apapun kearah kipas angin seperti : obat serangga atau cairan kimia.
7. Jangan arahkan kipas angin langsung secara terus menerus ketubuh anda dalam waktu yang lama.
8. Jangan tempatkan kipas angin pada :
 - a. tempat yang miring
 - b. suhu dan kelembaban yang tinggi
 - c. tempat dimana angin bertiup kencang
 - d. dekat debu dan bahan kimia
9. Agar sekering pengaman yang ada dimotor tidak putus, jangan :
 - a. menghidupkan kipas angin tanpa baling-baling
 - b. menahan baling-baling kipas pada saat motor dihidupkan
10. Awasi anak-anak dalam menggunakan produk ini.

PERAWATAN

1. Sebelum membersihkan kipas angin, pastikan kabel listrik sudah terlepas dari stop kontak listrik.
2. Bersihkan bagian kipas angin dengan air lalu keringkan menggunakan kain yang lembut.
3. Hindari pemakaian thinner, bensin, dan alkohol untuk membersihkan kipas angin.
4. Setelah bagian-bagian tersebut bersih, unit dapat dioperasikan kembali.