

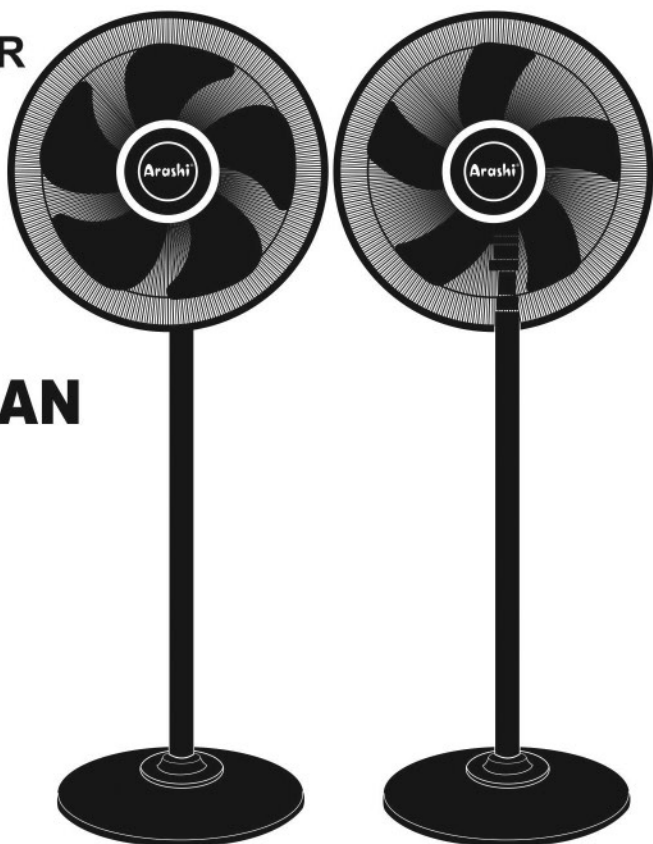
Arashi®

KIPAS ANGIN

**GARANSI MOTOR
1 TAHUN**

**PETUNJUK
PENGUNAAN**

**AFS 1603
AFS 1604**



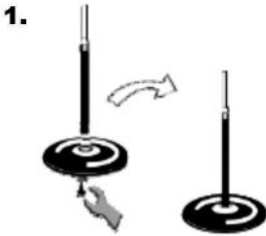
AR 118

KIPAS ANGIN BERTIRI

SPESIFIKASI

Tipe	Tegangan	Speed 1	Speed 2	Speed 3	Daya Tercetak
AFS 1603	220V ~ 50Hz	40W	45W	50W	50W
AFS 1604	220V ~ 50Hz	40W	45W	50W	50W

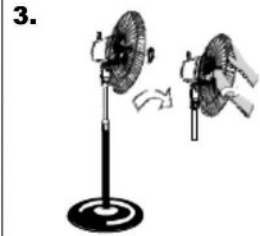
PETUNJUK PEMASANGAN



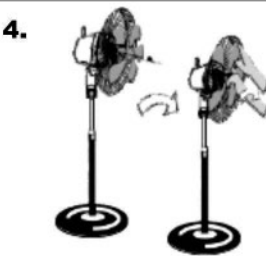
Pasang tiang pipa ke dudukan kaki. Kemudian pasang baut dibagian bawah.



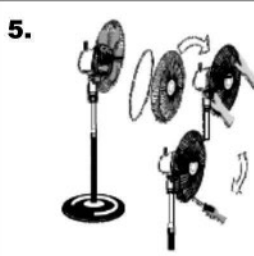
Pasang body unit kipas angin pada atas tiang pipa, kendurkan sekrup, setelah pipa atas masuk, kencangkan sekrupnya.



Pasang jaring belakang pada tutup depan motor, lalu kencangkan pengunci jaring bertlawanan arah jarum jam.



Pasang baling - baling lalu kencangkan searah jarum jam dengan pengunci baling baling.



Pasang jaring depan, sesuaikan dengan jaring belakang, pasang tali jaring di sekeliling jaring lalu kencangkan bautnya.



Perakitan aksesoris kipas angin telah selesai, sebelum mengoperasikan pastikan kembali bagian-bagiannya telah terkunci dan terpasang dengan kuat, jangan ada yang longgar.

PETUNJUK PEMAKAIAN

1. Hubungkan kabel listrik (AC Cord) ke tegangan AC 220V.
2. Putar tombol kecepatan pada *Motor Cover* pada kecepatan 1, 2, dan 3 sesuai kecepatan hembusan angin yang diinginkan.
3. Putar tombol kecepatan pada posisi 0 untuk mematikan kipas angin.

Knob perputaran kecepatan angin

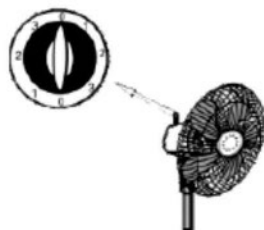
Tombol Lampu : Menyalakan / mematikan Lampu

Speed 0 : Stop / Berhenti

Speed 1 : Kecepatan Rendah

Speed 2 : Kecepatan Sedang

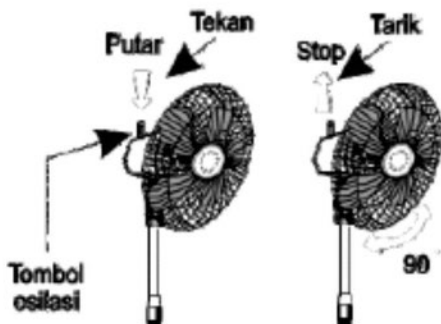
Speed 3 : Kecepatan Tinggi



Menggunakan tombol osilasi

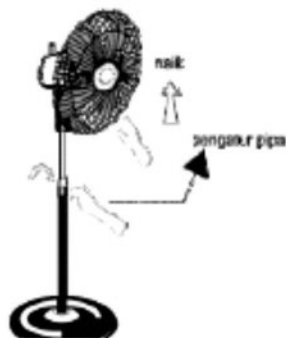
Untuk menggerakkan kipas angin ke kanan dan ke kiri, hidupkan kipas angin lalu tekan tombol osilasi ke bawah.

Untuk menghentikan, tarik tombol osilasi keatas. Sudut maksimum kipas angin adalah 90°.



Mengatur ketinggian

Untuk dapat mengatur ketinggian kipas angin, kendurkan pengunci tiang pipa bawah lalu naikkan atau turunkan kipas angin dengan cara menarik atau menekan penyangga kipas angin. Kencangkan kembali pengunci tiang pipa setelah ketinggian sudah sesuai keinginan.



PERHATIAN

1. Gunakan produk ini sesuai kegunaannya. Penggunaan produk diluar fungsinya akan menimbulkan kecelakaan.
2. Produk ini dibuat untuk menghasilkan hembusan angin yang kencang. Jangan tempatkan produk ini ditempat yang dapat menghalangi serta mengurangi fungsi produk ini.
3. Jangan gunakan produk ini tanpa jaring pelindung depan dan belakang.
4. Jika kabel listrik kipas angin rusak, maka harus diganti dengan kabel yang disediakan oleh pabrik atau agen service.
5. Jangan memasukkan jari atau benda apapun kedalam jaring pada saat kipas berputar.
6. Jangan menyemprotkan cairan apapun kearah kipas angin seperti : obat serangga atau cairan kimia.
7. Jangan arahkan kipas angin langsung secara terus menerus ketubuh anda dalam waktu yang lama.
8. Jangan tempatkan kipas angin pada :
 - a. tempat yang miring
 - b. suhu dan kelembaban yang tinggi
 - c. tempat dimana angin bertiup kencang
 - d. dekat debu dan bahan kimia
9. Agar sekering pengaman yang ada dimotor tidak putus, jangan :
 - a. menghidupkan kipas angin tanpa baling-baling
 - b. menahan baling-baling kipas pada saat motor dihidupkan
10. Awasi anak-anak dalam menggunakan produk ini.

PEMBERSIHAN / PETUNJUK PEMELIHARAAN

1. Sebelum membersihkan kipas angin, pastikan kabel listrik sudah terlepas dari stop kontak listrik.
2. Bersihkan bagian kipas angin dengan air lalu keringkan menggunakan kain yang lembut.
3. Hindari pemakaian thinner, bensin, dan alkohol untuk membersihkan kipas angin.
4. Setelah bagian-bagian tersebut bersih, unit dapat dioperasikan kembali.

Distribusi oleh:
PT. Tri Harmonis Niagantara - Jakarta
Jl. Gedong Panjang No. 53, Kel. Penjaringan, Kec. Penjaringan Kota Adm
Jakarta Utara, Prov. DKI Jakarta 14440

PT. Citra Hanochs Niagantara - Medan
Jl. Kejaksaan No. 5A-5B-5D, Kel. Petisah Tengah, Kec. Medan Petisah
Kota Medan, Prov. Sumatera Utara 20112

PT. Arthatama Pelita Nusa - Surabaya
Jl. Kalliansik Barat 51-D, Kel. Genting Kalianak, Kec. Asemrowo
Kota Surabaya, Prov. Jawa Timur 60183

layanankonsumen@hanochs.com